

# 春

Forest Area



## 森編

〜いばらき 花名所〜

## 国営ひたち海浜公園

<http://www.hitachikahin.go.jp/>

お問い合わせ お申し込み

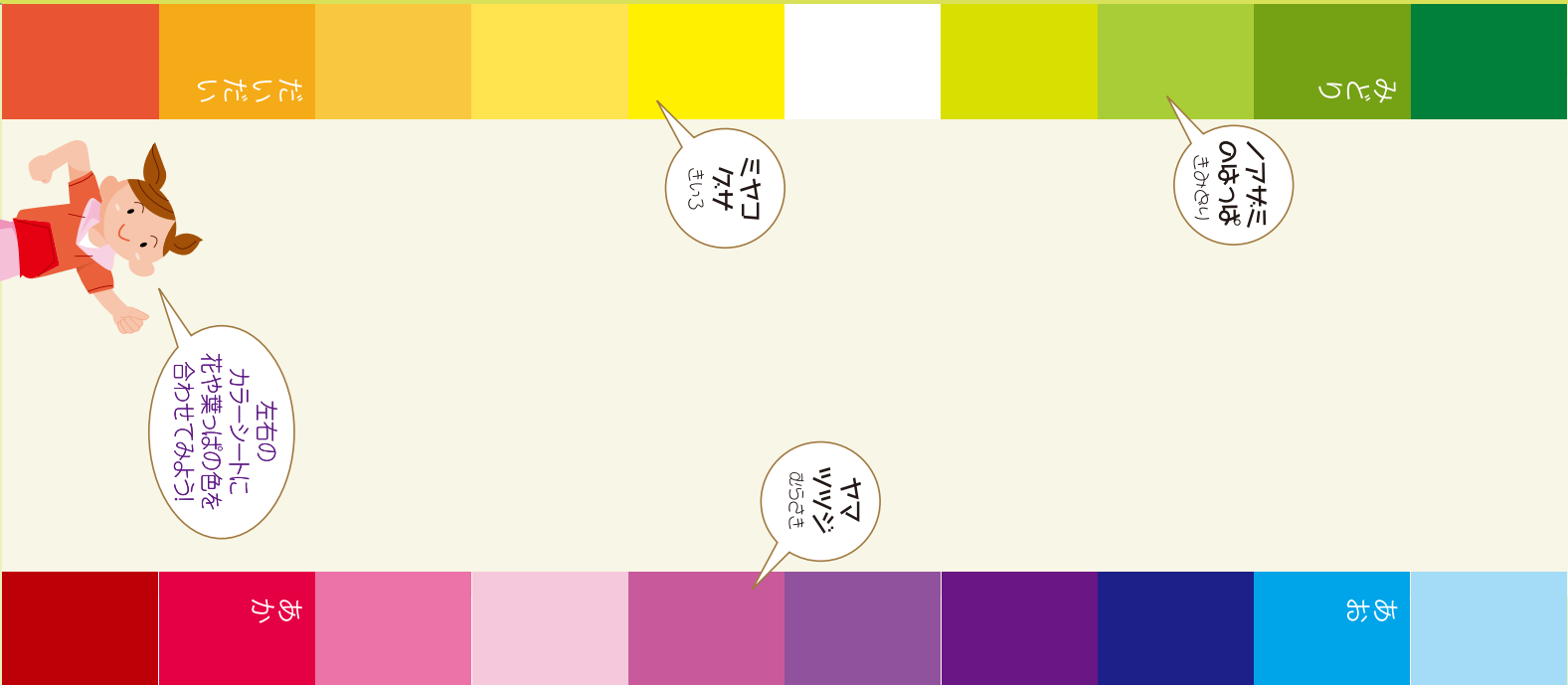
ひたち公園管理センター

〒312-0012 茨城県ひたちなか市馬渡字大沼605-4

TEL.029-265-9001

<H22.3>

## 色みつけ! 植物の色調ペシント



## ウォーキングマップ

春のひたち海浜公園ではさまざまな自然の姿を見ることが出来ます。樹林エリアを中心とする『森編』では、草木はもちろん、鳥や昆虫など、ひたち海浜公園ならではの動植物を、見て触れて自然を感じてみよう!



マップに植物を見つけた場所などを自由に書き込もう。

**注意!** かならず読んでね

- ★アークの植物は、かゆくったり、毒やトゲがあるので気をつけて。
- ★毒のある毛虫がいるので、触らないで。
- ★ハチを見たら、近づかないように。
- ★公園内の植物を傷つけたり、採取しないでください。

シーサイドトレイル  
サイクリングコース

協力: 茨城生物の会

